

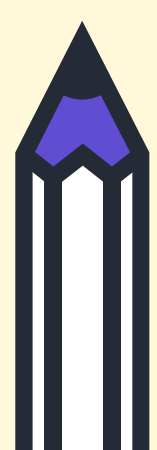
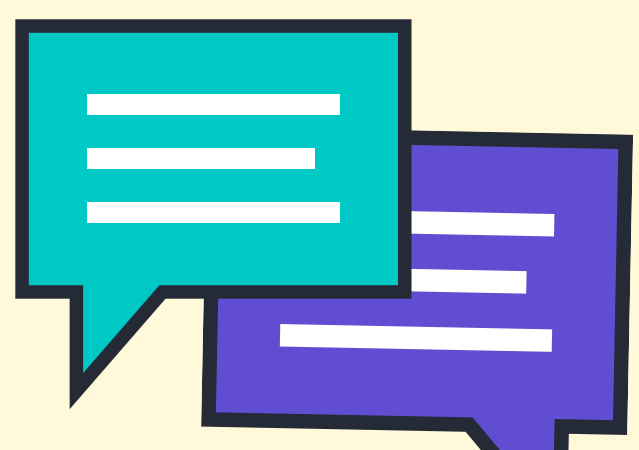
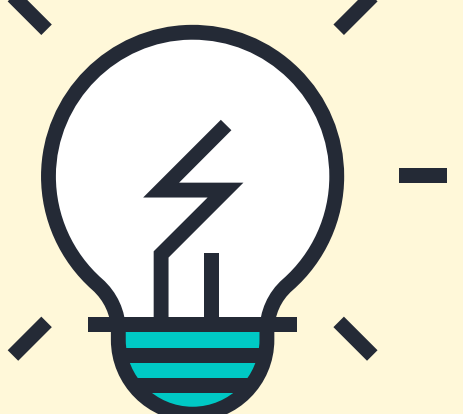
Drodzy Uczniowie,

od jakiegoś czasu musicie mierzyć się z zupełnie nowymi wyzwaniami.

Z dnia na dzień przestaliście spotykać się ze swoimi rówieśnikami w murach szkoły. W chwili obecnej musicie nauczyć się dobrej organizacji dnia, aby poradzić sobie z obowiązkami szkolnymi. Podobnie jak osoby dorosłe, borykacie się z codziennymi problemami, kłopotami, doświadczacie różnych emocji.

Dlatego jeśli potrzebujecie:

- rozmowy na nurtujące Was tematy
 - wsparcia w trudnych sytuacjach
 - podzielenia się swoimi zmartwieniami, kłopotami
 - wysłuchania przez drugą osobę
- zapraszamy do kontaktu z psychologiem/ pedagogiem szkolnym- p. Lidią Binek, p. Marią Pownuk-Slawig, p. Małgorzatą Wyrwą poprzez e-dziennik lub platformę Microsoft Teams.



Jesteśmy do Waszej dyspozycji