

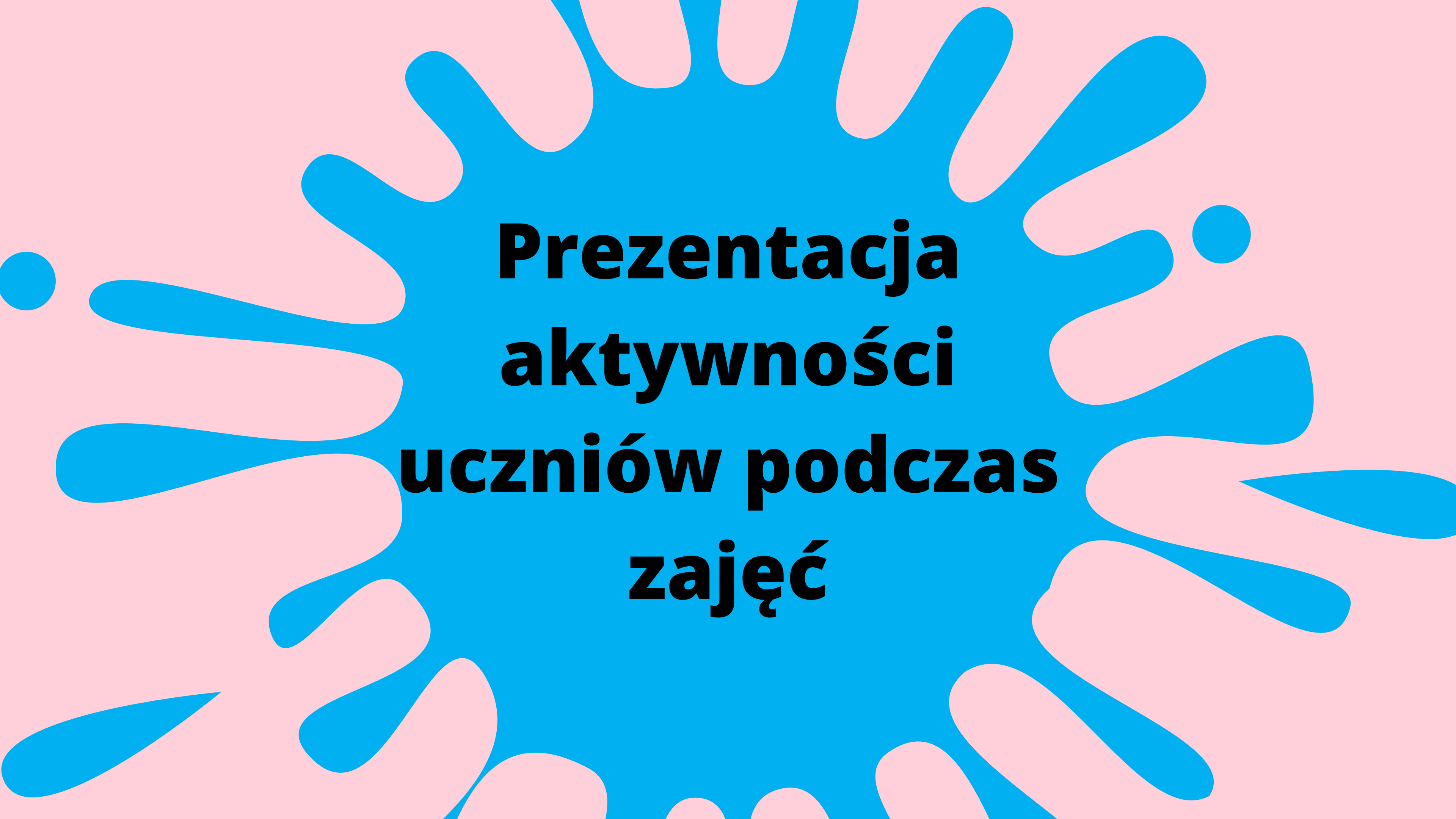


**Zajęcia**

**korekcyjno - kompensacyjne**

**z elementami**

**arteterapii**



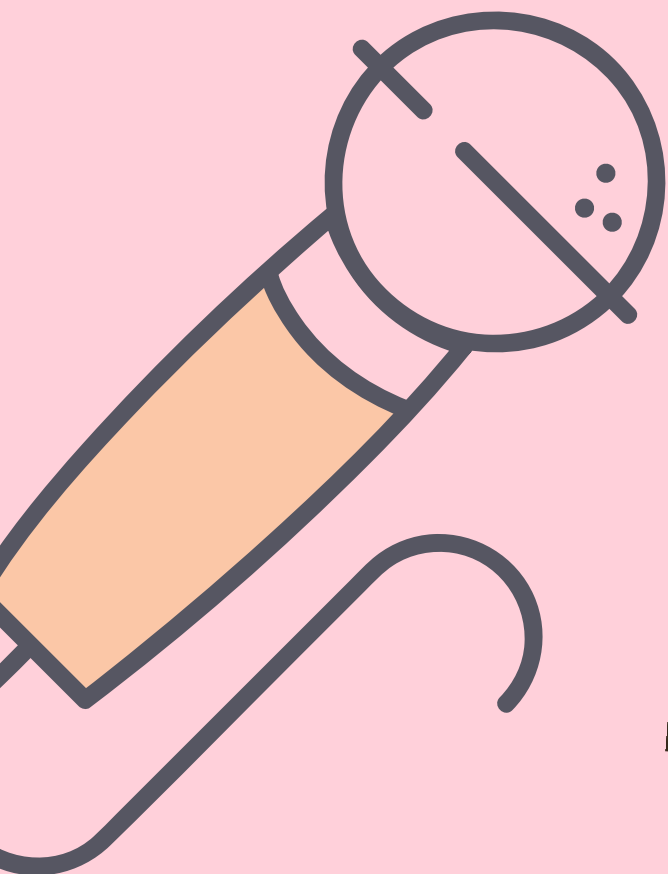
**Prezentacja  
aktywności  
uczniów podczas  
zajęć**

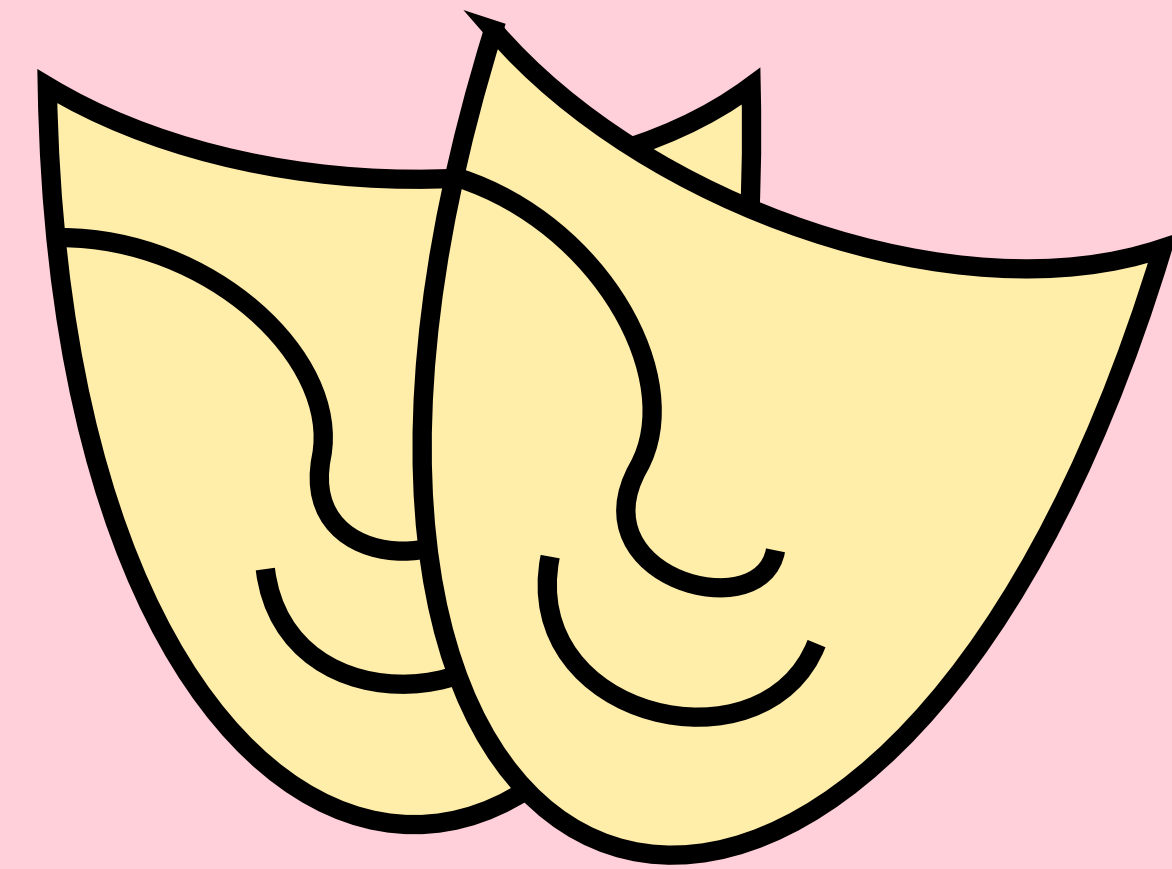




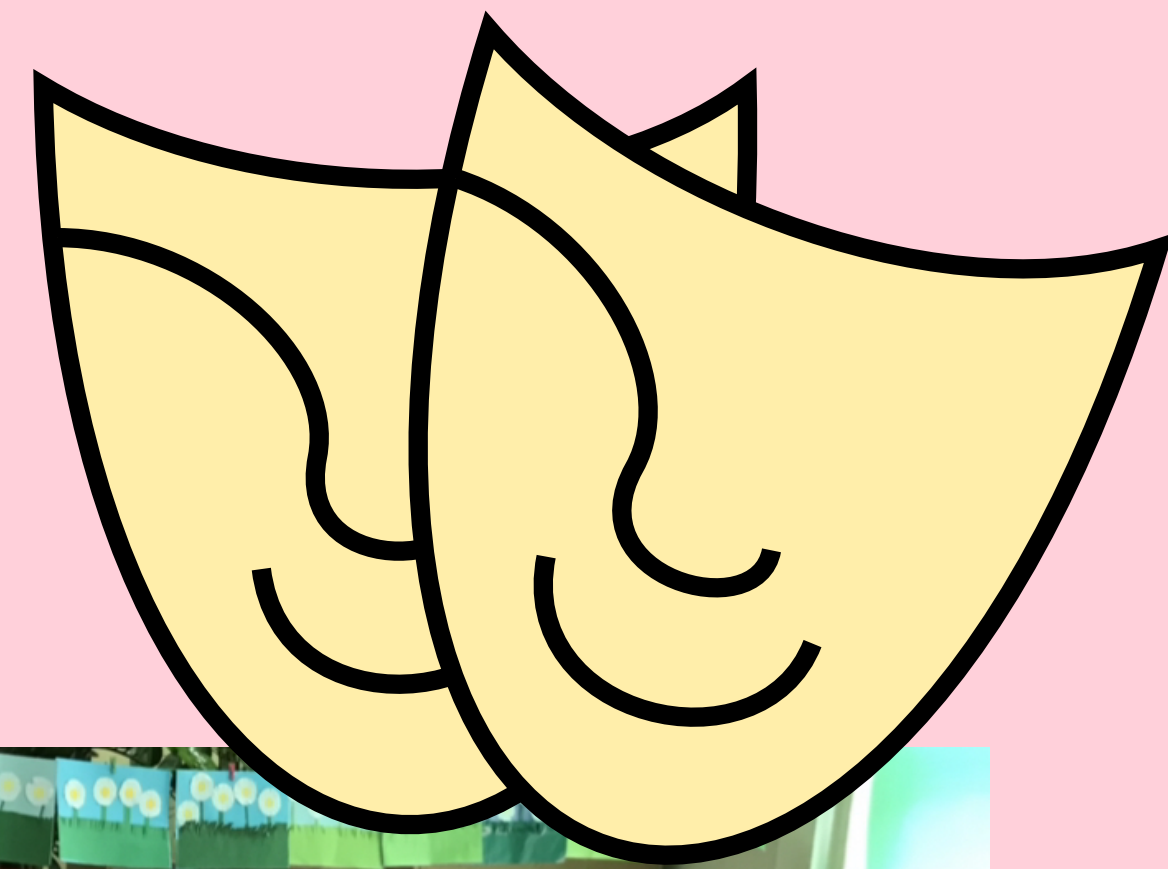


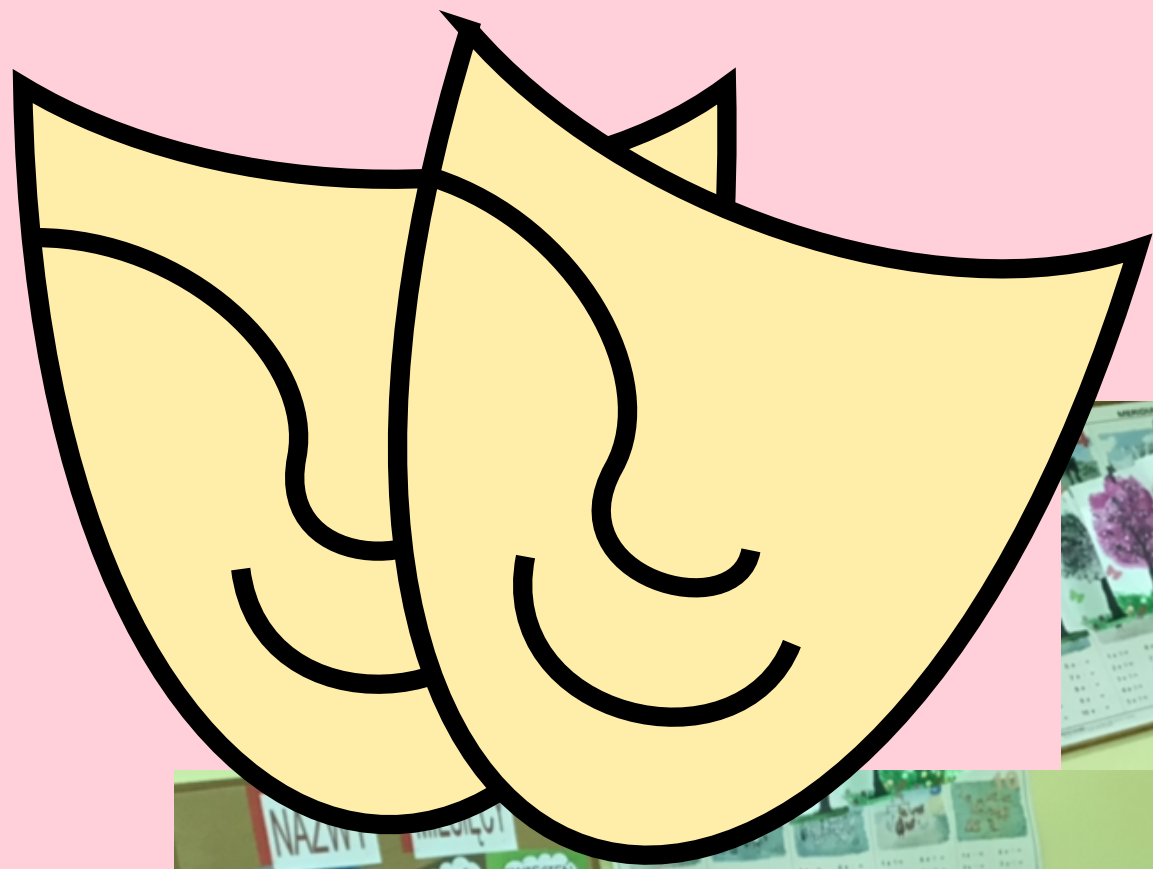














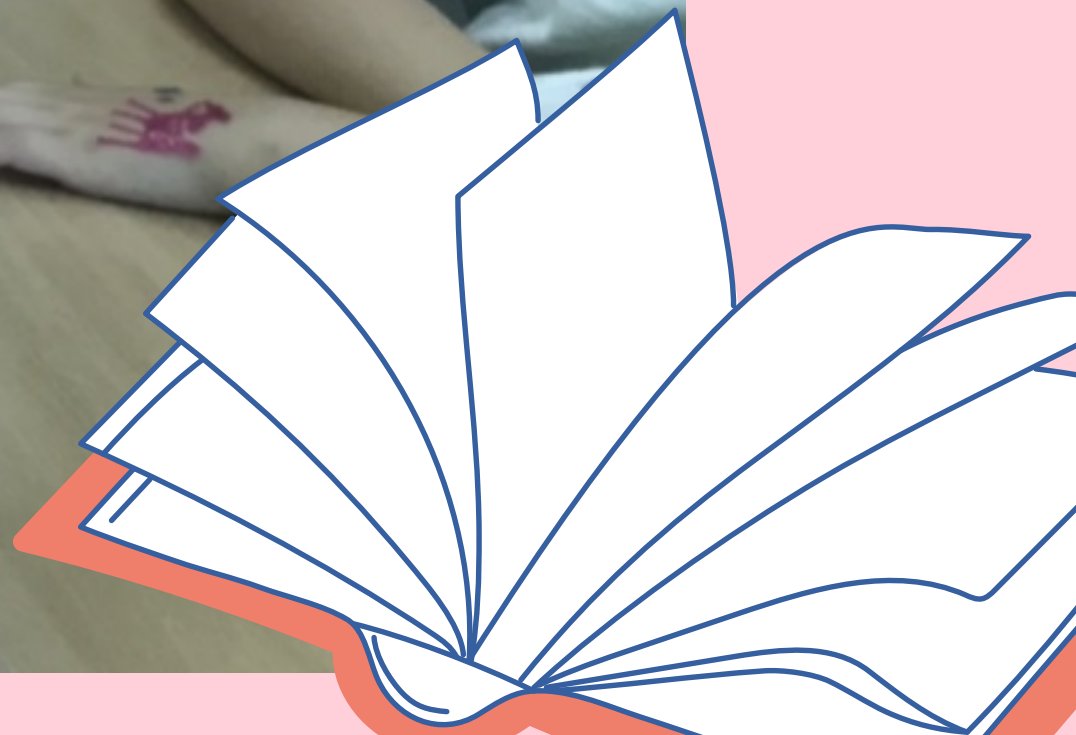




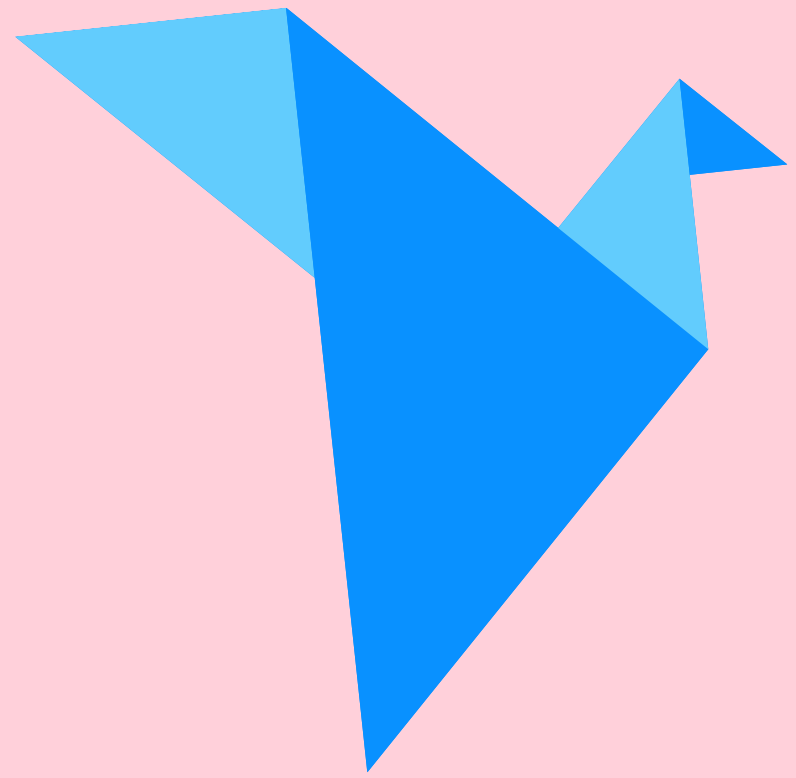
**Skąd się biera dziury w serze?**

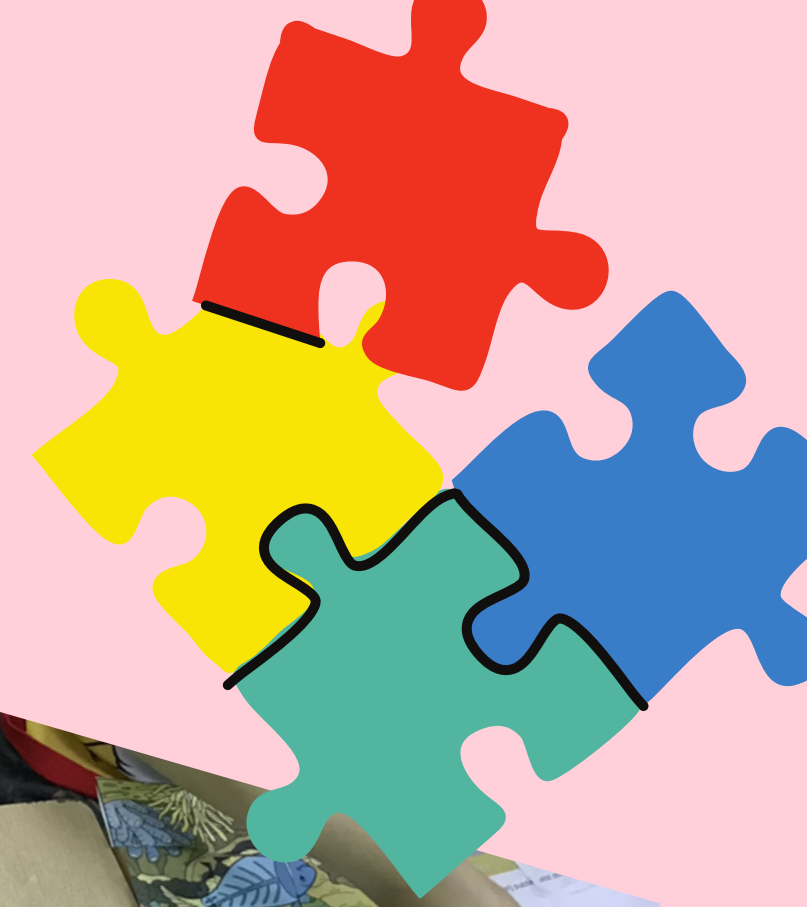
- Dzień dobry, dzieci! - pusi Kotasek wita serce z klasy Jęty  
 - Dzień dobry pusi! - odpowiada Ełka, a z nią pozostałe dzieci,  
 i wszyscy w napięciu obserwują, jak naszycielka wręcza serce z wielką  
 radością.  
 - Najpiękny serce, jakiego dotknęłam z klasy Jęty! Wspaniale wygląda,  
 co wy na to? - pyta z uśmiechem pusi Kotasek i klasę serce  
 dzieci dają kwadratowy przedmiot zawieszony w białym papierze.  
 Ełka i inne dzieci patrzą bardzo zainteresowane na to kwadratowe  
 serce. Chcąc się, że będą rozmawiały, podają serce, Coś tam  
 co pusi Kotasek wymyśliła tym razem.

- A czy wiesz serce zagadka - mówi naszycielka i odwraca papier  
 - Serce - mówi się Aniek, który siedzi obok Ełki. W jego głosie słychać  
 delikatne niezadowolenie. Coś tam ich zagadka brzmiała: „Dlaczego serce  
 ma dziury? Zrobiła serce wzięła kawałek kawałka i przekłamała serce  
 w serce”.  
 - Ełka, jak to możliwe? - pyta pusi Kotasek. - Co prawda chodzi o serce,  
 ale jak serce może zagadka?  
 - Nie do końca - odpowiada się pusi Kotasek. - Co prawda chodzi o serce,  
 ale właśnie pytanie brzmi: Skąd się w serce biera dziury? Albo raczej: Kto  
 je robił w serce?  
 Wszyscy patrzą zainteresowani na wielkie dziury w kawałku serca  
 wyłożony przez naszycielkę.  
 - Najpierw dziury to informacja, która już mamy - zaczyna pusi  
 Kotasek swoim sercem z klasy Jęty. - Jak nazwiemy to dziury?  
 Kto pamięta?  
 - Anetka mówi - odpowiada szybko Ełka.  
 - Właśnie. A więc, jakie są dziury? Co wiesz na temat serca?  
 Pierwszy ogłasza się Aniek.  
 - Serce robi się z mięsa. - A wiesz, gdzie to się dzieje?  
 - Bardzo dobrze, Anetka - mówi pusi. - A wiesz, gdzie to się dzieje?  
 - Na wie! Tam skąd pochodzi mięso? - zastanawia się Natalia.  
 - Dobra myśl - chwali ją pusi. - Niekiedy serce serce produkuje się  
 z mięsa, które daje ich krowy albo konie. Ale tylko w małych ilościach.  
 Zastanówcie się, dokąd trafia większość mięsa z gospodarstw wiejskich.  
 Ełka wie i mówi głośno.  
 - Do szlachty.  
 - Zgadza się - potwierdza pusi Kotasek swoim sercem. - Do szlachty  
 to część mięsa trafia na wieś. A przynajmniej tak dzieje się

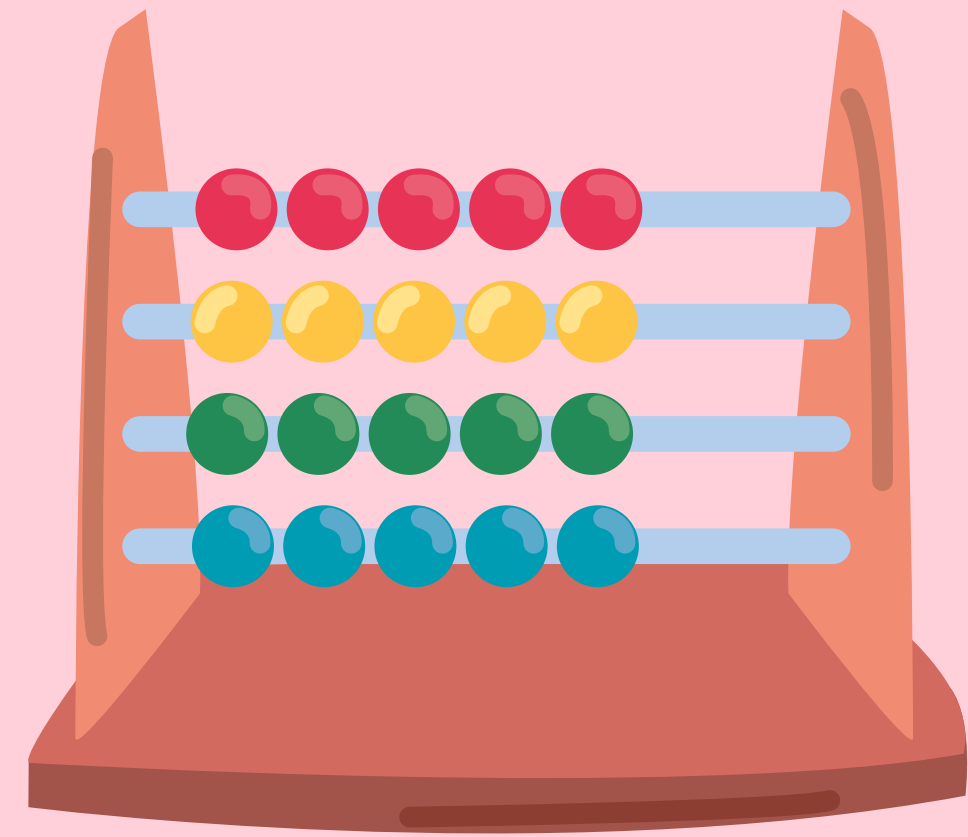














A

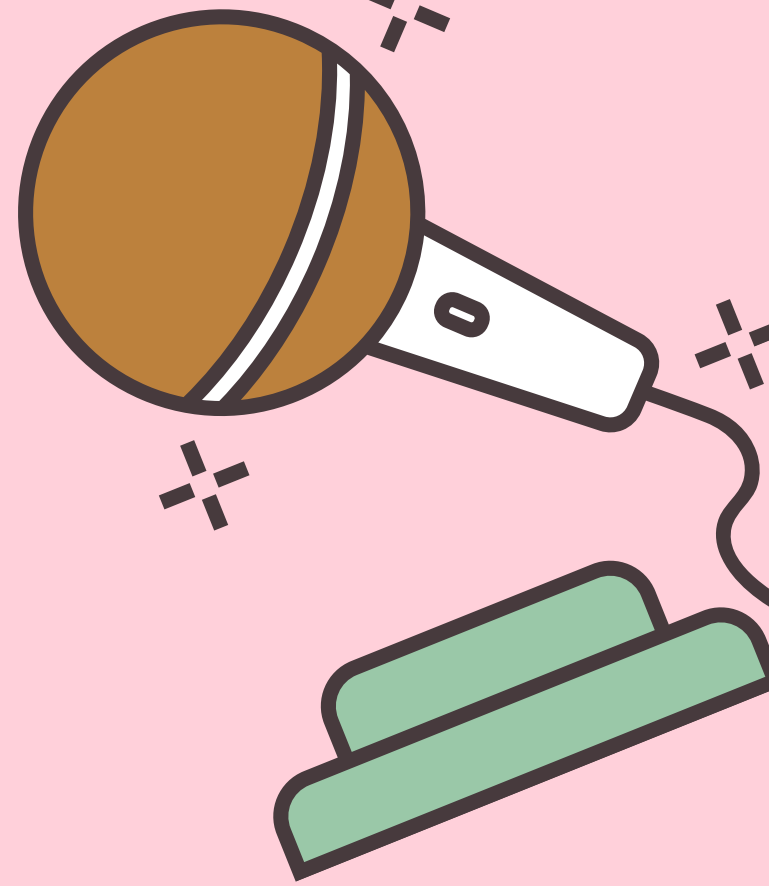
C

B

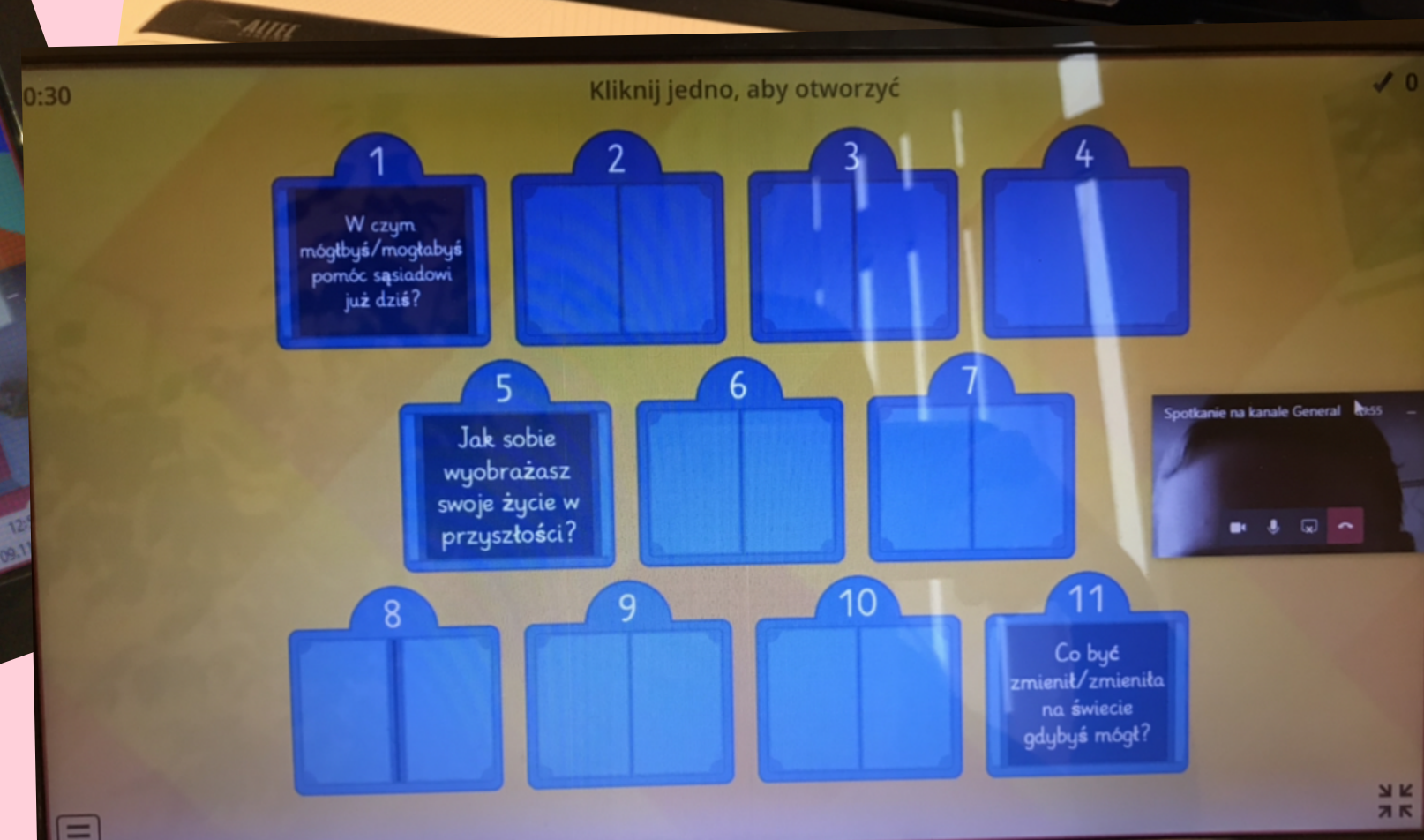
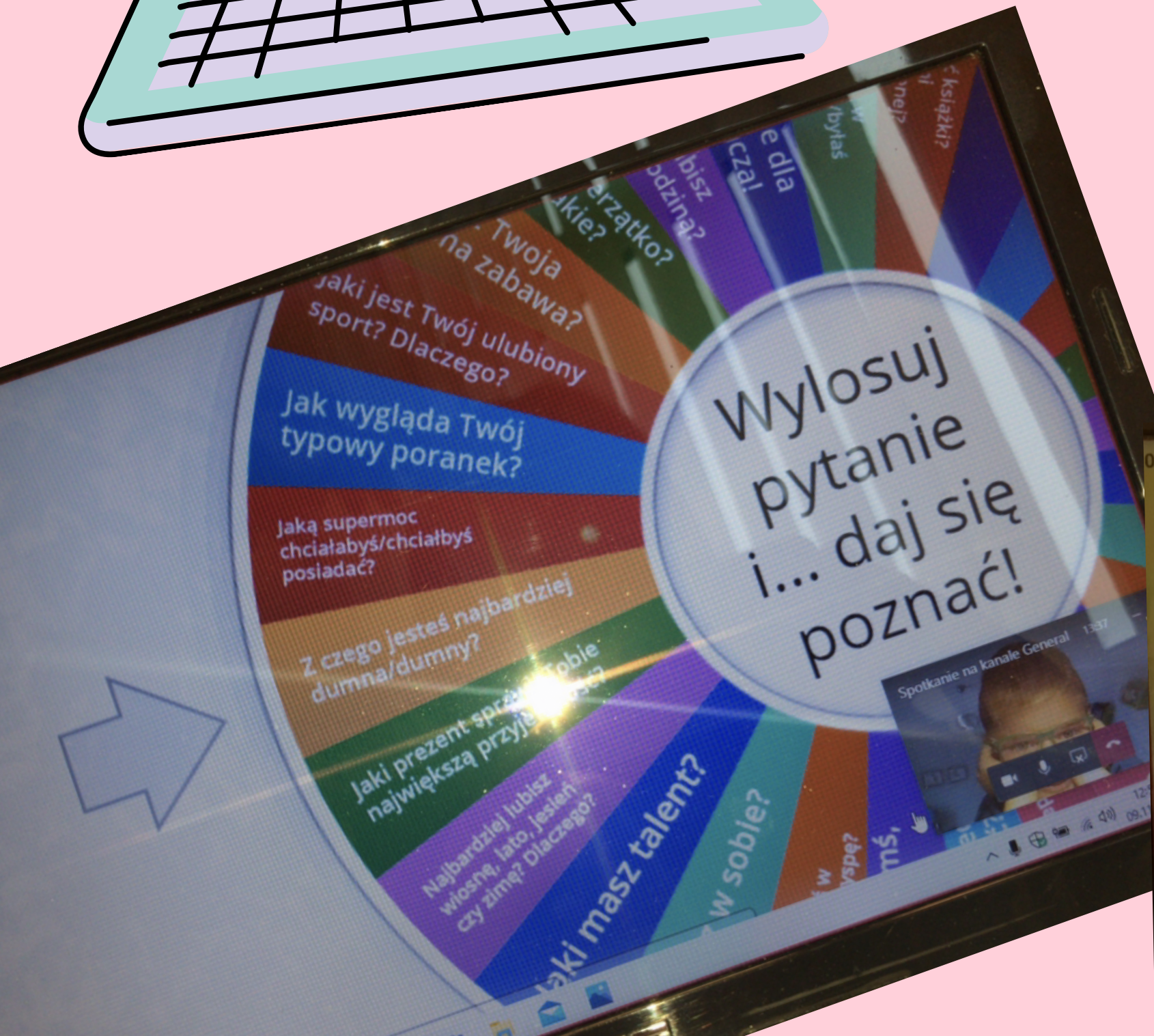
D





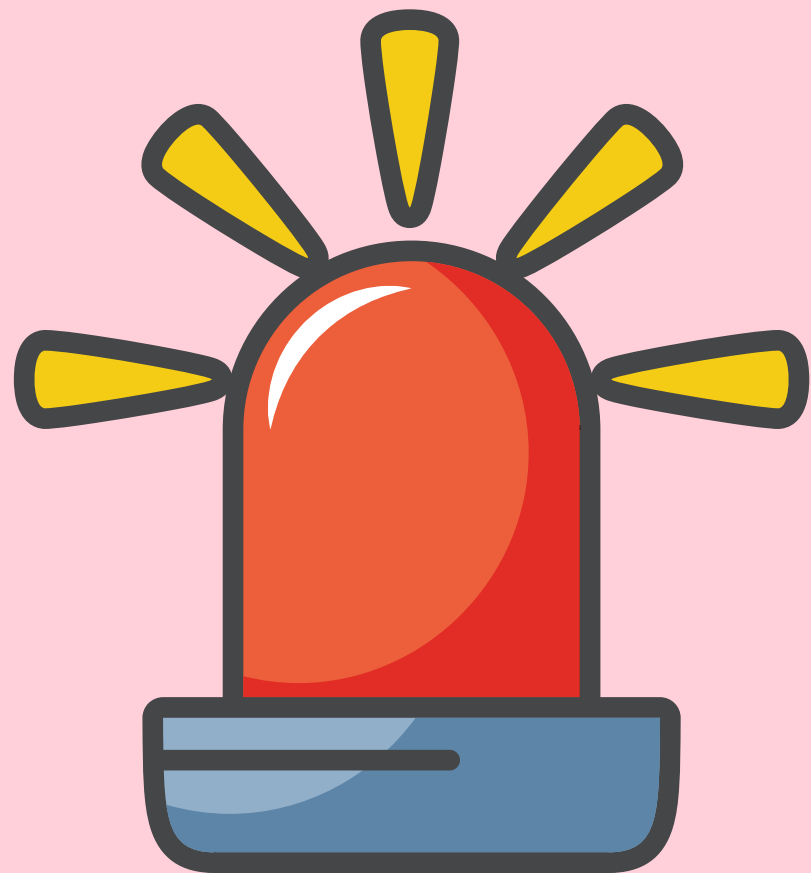












**Dziękuję za uwagę :)**